

Woche vom
19.07.2022 - 25.07.2022
Neue Menüspalte

HOFMANN^S

D
I



Pürierte Gemüsesuppe

mit Kartoffeln, Blumenkohl, Karotten, Broccoli, Sellerie und Erbsen



G L



BIO Milchreis*



**BIO
Waldbeerensoße***

M
I



BIO Blechpizza "Tomate-Mozzarella"*

BIO Blechpizza belegt mit einer Tomatensoße, Mozzarella und Cherrytomaten
(Größe ca. 28 cm x 38 cm).



A1 G

Gurkensalat

**Melone
geschnitten**

D
O



Grießnockerlsuppe



A1 C G



**Hähnchenbrust-
filets**

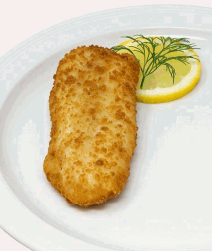


**Dauphine-
Kartoffeln**



**Helle
Gemüsesoße**

F
R



Alaska-Seelachsfiletschnitte paniert

gebacken



A1 D G M



Salzkartoffeln



**Speisequarkzuber-
eitung**

Mini-Berliner